

# 使った割り箸は

捨てちゃいやーんっ！



# 紙資源に大変身！

割り箸3膳で、ハガキ約1枚分もの、紙の材料としてリサイクルすることができるよ♪

割り箸には、木材質のものと竹材質のものがある、紙資源にリサイクルできるものは、木材質の割り箸だけ！

⇒ こちらの見分け方を参考に、まずはどちらの材質か、確認してね。

木材質の割り箸だったら、紙資源にリサイクルしよう！

★ ご注意!! ★  
竹箸はリサイクル対象外です！

( ↑ 竹材質の割り箸 )

## ★ 「木材質の割り箸」の見分け方 ★

割り箸の頭の切り出しの部分を上から覗いてみよう☆

- ・滑らかな風合い、もしくは年輪の筋が入っているものなら「木材質」  
→ 紙資源にリサイクル可能です。
- ・数の子みみたいにブツブツした斑点が見えるものなら「竹材質」  
→ 残念ながら、回収できません。

## ★使った割り箸をこうしよう★

① まずは、木材質の割り箸か確認してみよう

② 雨水や溜め水などで、軽くすすぎ(洗剤不要)、しっかり干そう

③ 紙袋で保管(ビニール袋は、湿気でカビが生じるので不適切です)

④ たまったら回収拠点へ持ち込もう！

回収拠点は、裏面をご覧くださいね。

## ★★回収拠点★★

千葉市内のボランティアセンター(中央区・若葉区・美浜区)や、  
富津市岩瀬、佐倉市西志津、四街道市和良比などにあります。  
詳細は、HPをご覧くださいか、当センターにお問い合わせください。

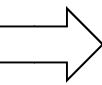
飲食店や団体やイベントなどで、一度に大量に(約 10 キロ以上)リサイクル  
される場合は、直接届ける先をご案内していますので、ご連絡ください。

回収拠点に集められた割り箸は・・・、

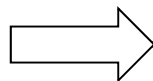
① ボランティアの手で、  
王子斉藤紙業(株)へ  
運び込まれます。



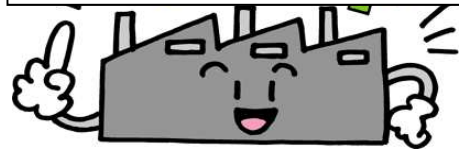
③ 割り箸専用ラインで約 3 分の 1 の長さ  
にされ、紙の原料として使われます。



② 他製品を積んだトラックの片隅に一緒に乗せて  
もらい、愛知県春日井の王子製紙工場へ運ばれます。



④ そして、いろんな紙製品  
に大変身していきます！



割り箸リサイクルプロジェクトは、活動を  
開始してから 10 年が経過いたしました。  
今まで、たくさんの方々のお力で救われた  
割り箸達は、なんと、18 トンを超えています！  
そして、集められた割り箸の質量は、標準的な  
家が 4 軒も建つほどの木材質量となっています！



集まった割り箸  
の木材質量は  
なんと、  
お家 4 軒分！

これからも、あなたの手で、ゴミから紙資源へ生まれ変わらせてくださいね。  
そして、知人や割り箸を使用している飲食店などにも伝え、このリサイクル  
の輪をみんなの手でこれからも広げていただけると嬉しいです♪

外出時には、オシャレにカッコ良く MY 箸を持ち歩いて、  
割り箸を断ることも習慣づけていきましょう♪



最近、樹脂箸を使うなど、環境に配慮した飲食店や食堂も増えてきています。  
このようなお店や企業が、もっともっとたくさん増えていくといいですね☆

\*\* このチラシは、ちば環境情報センターHP からご自由にダウンロードいただけます \*\*